

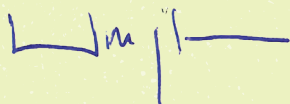


เติบโตและก้าวไปสู่
เศรษฐกิจหมุนเวียน
ด้วยกัน



สารจากรองประธานกรรมการบริษัท และประธานกรรมการบริหาร

กลุ่มมิตรผลให้ความสำคัญกับการพัฒนาที่ยั่งยืน ด้วยการกำหนดกรอบการพัฒนาที่ยั่งยืนครอบคลุมการดำเนินธุรกิจทั้ง 3 มิติ ได้แก่ มิติเศรษฐกิจ สังคม และสิ่งแวดล้อม ภายใต้หลักการกำกับดูแลกิจการที่ดี ควบคู่กับการสร้างความสัมพันธ์อันดีต่อผู้มีส่วนได้เสีย และมีเป้าหมายให้การดำเนินงานสอดคล้องและสนับสนุนเป้าหมายการพัฒนาที่ยั่งยืนแห่งสหประชาชาติ (United Nations Sustainable Development Goals: UN SDGs) โดยได้กำหนดกรอบการพัฒนาที่ยั่งยืนของกลุ่มมิตรผลทั้ง 3 มิติ ดังนี้ “องค์กรโปร่งใส ผสานความร่วมมือ” “ชุมชนยั่งยืน” และ “สิ่งแวดล้อมคงอยู่” และกรอบพัฒนาดังกล่าวจะขับเคลื่อนด้วยนวัตกรรมและดิจิทัล



บรรเทิง ว่องกุศลกิจ

รองประธานกรรมการบริษัท
และประธานกรรมการบริหาร กลุ่มมิตรผล





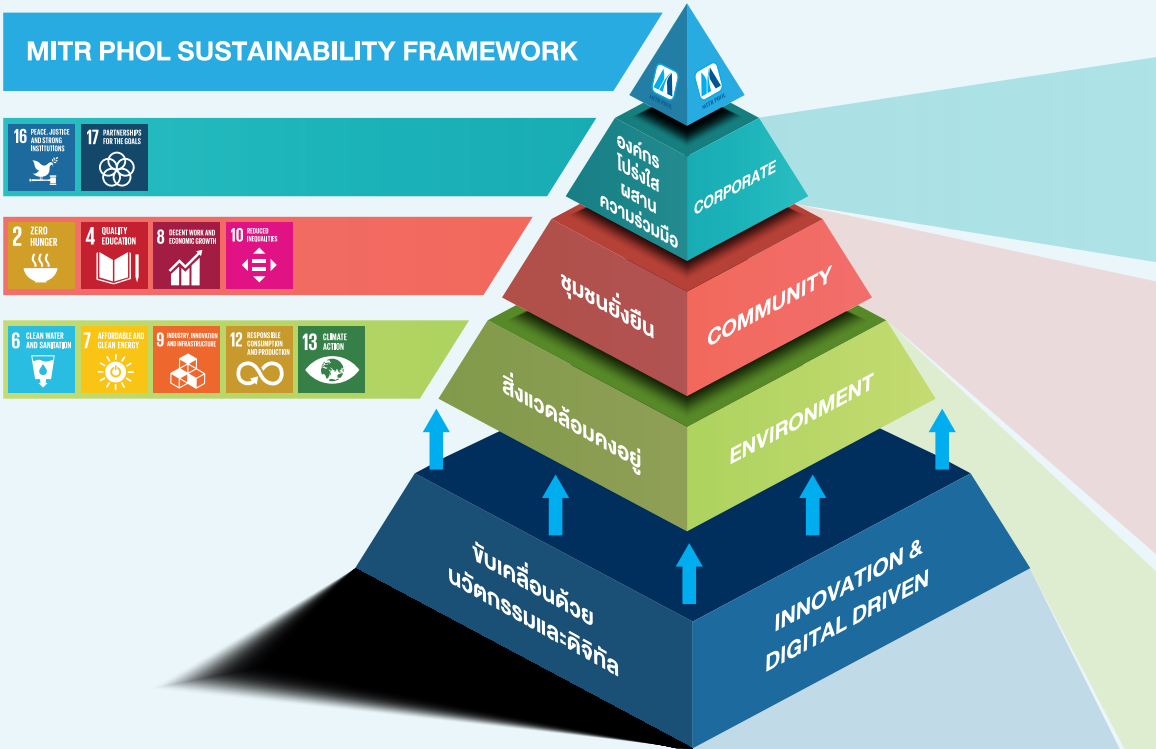


เติบโตและก้าวไปสู่ เศรษฐกิจหมุนเวียนด้วยกัน

กลุ่มมิตรผลมุ่งมั่นดำเนินธุรกิจด้วยความรับผิดชอบต่อสังคมและสิ่งแวดล้อม เพื่อร่วมสร้างเศรษฐกิจและชุมชนที่เข้มแข็งเสมอมา ควบคู่ไปกับการยึดมั่นตามแนวทางเศรษฐกิจหมุนเวียนที่ให้ความสำคัญกับการใช้ทรัพยากรอย่างคุ้มค่า และหมุนเวียนกลับมาใช้ใหม่ด้วยการใช้นวัตกรรมและเทคโนโลยี เพื่อให้การใช้ทรัพยากรเกิดประสิทธิภาพสูงสุด สร้างสมดุลให้สิ่งแวดล้อม

**เพราะเราเชื่อว่า การพัฒนาที่มุ่ง
รักษาสมดุลระหว่างเศรษฐกิจ สังคม
และสิ่งแวดล้อม เป็นแนวทางที่ทำให้เรา
เติบโตอย่างมั่นคงและยั่งยืน**





การพัฒนาอย่างยั่งยืนของกลุ่มมิตรผล คือ การพัฒนาที่มุ่งเน้นให้เกิดการพัฒนาอย่างสมดุลทั้งองค์กร ชุมชน และสิ่งแวดล้อมอย่างต่อเนื่อง ภายใต้ปรัชญา “ร่วมอยู่...ร่วมเจริญ” พร้อมทั้งสนับสนุนเป้าหมายการพัฒนาที่ยั่งยืนของสหประชาชาติทั้งสิ้น 11 เป้าหมายจาก 17 เป้าหมาย ผ่านกรอบการดำเนินงานด้านความยั่งยืนของกลุ่มมิตรผล

รายละเอียดการดำเนินงานที่สำคัญ

องค์กรโปร่งใส ผสานความร่วมมือ

- การกำกับดูแลกิจการที่ดี
- การประสานความร่วมมือ
และการสร้างเครือข่าย

ชุมชนยั่งยืน

- การบริหารจัดการห่วงโซ่อุปทาน
- การดูแลสังคม ชุมชน
- การบริหารจัดการพนักงาน
- การดำเนินงานด้านสิทธิมนุษยชน
- ความปลอดภัยและสุขอนามัย

สิ่งแวดล้อมคงอยู่

- การบริหารจัดการน้ำ
- การบริหารจัดการพลังงาน
และการเปลี่ยนแปลงสภาพภูมิอากาศ
- การบริหารจัดการวัสดุที่ไม่ใช้แล้ว
- การจัดการคุณภาพอากาศ

แรงขับเคลื่อนที่สำคัญ

- นวัตกรรม

ผลงานที่สำคัญ

องค์กรโปร่งใส ผสานความร่วมมือ



พนักงาน **100%** ได้รับ
การสื่อสารและรับทราบจรรยาบรรณ
นโยบาย และแนวปฏิบัติเกี่ยวกับ
การกำกับดูแลกิจการของกลุ่มมิตรผล



จัดซื้อในท้องถิ่นเป็นจำนวน
31.8 ล้านบาท คิดเป็น **97.80%**
ของค่าใช้จ่ายในการจัดซื้อจัดหาทั้งหมด



ได้รับมอบประกาศนียบัตรมาตรฐาน
แนวทางการจัดซื้อจัดจ้างอย่างยั่งยืน
ISO 20400:2017

ชุมชนยั่งยืน



สนับสนุนงบประมาณแก่สังคม
และชุมชน **112** ล้านบาท



เกิดกลุ่มอาชีพ 5 กลุ่ม มีเงินหมุนเวียนในชุมชน
164,975 บาท/ปี



เกิดผู้นำการเปลี่ยนแปลงในชุมชน **510** คน



เกิดแหล่งเรียนรู้
เฉพาะทาง **240** แห่ง



เกิดแหล่งเรียนรู้ตำบล **7** ศูนย์

ชื่นใจ บาย มิตรผล
สร้างรายได้ให้แก่ชุมชน



จ้างงานผู้พิการ
87 คน



พนักงานกลุ่มมิตรผลมีคะแนนความผูกพัน
ต่อองค์กร คิดเป็น **71%**

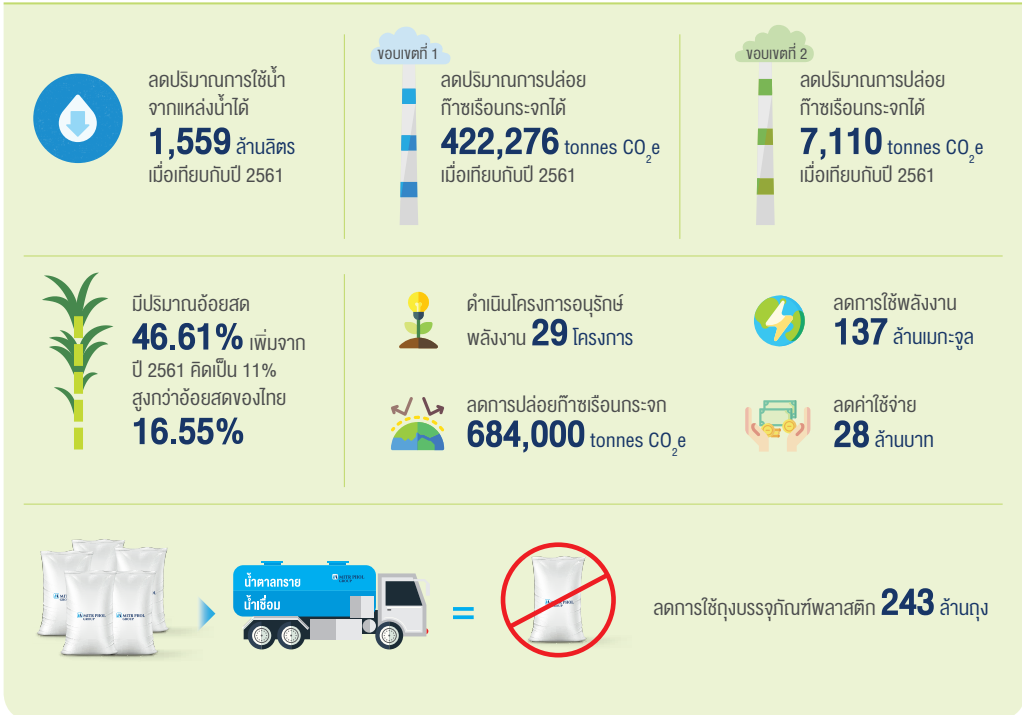


อัตราการบาดเจ็บถึงขั้นหยุดงาน
(Lost-Time Injury Frequency Rate: LTIFR)
ของพนักงาน **1.18** คน/1 ล้านชั่วโมงการทำงาน

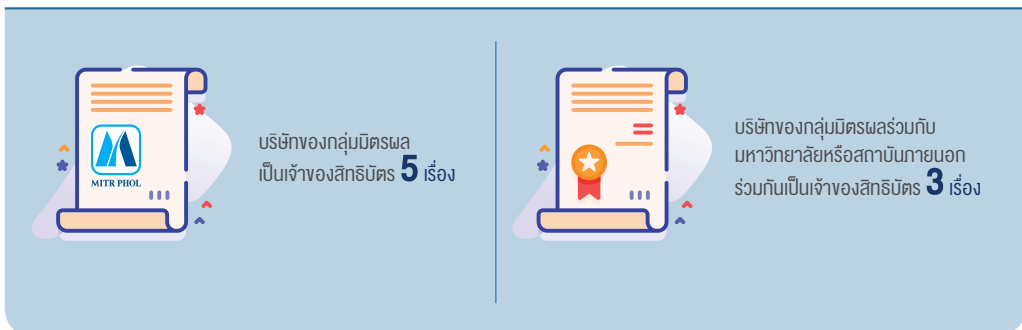


อัตราการบาดเจ็บถึงขั้นหยุดงาน
(Lost-Time Injury Frequency Rate: LTIFR)
ของผู้รับเหมา **0.62** คน/1 ล้านชั่วโมงการทำงาน

สิ่งแวดล้อมคงอยู่



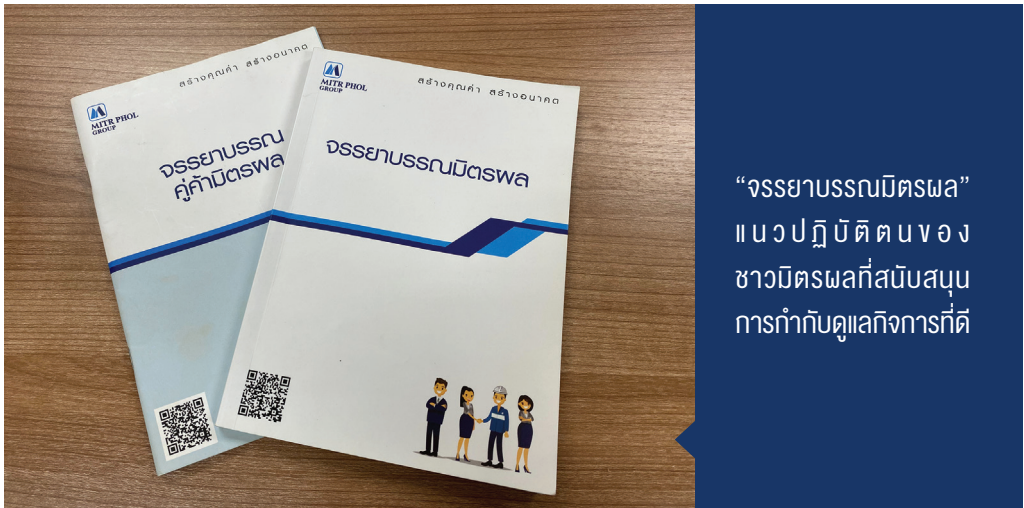
นวัตกรรม





การกำกับดูแลกิจการที่ดี

เราขับเคลื่อนธุรกิจตามหลักการกำกับดูแลกิจการที่ดี เพราะการบริหารจัดการที่มีประสิทธิภาพ มีความโปร่งใส สามารถตรวจสอบได้ ใส่ใจในความต้องการของผู้มีส่วนได้เสียทุกฝ่ายอย่างเหมาะสม และมีการพัฒนาอย่างต่อเนื่อง คือสิ่งสำคัญที่สนับสนุนขีดความสามารถในการแข่งขันทางธุรกิจ และนำพาธุรกิจไปสู่การเติบโตได้อย่างยั่งยืน



“จรรยาบรรณมิตรผล”
แนวปฏิบัติตนของ
ชาวมิตรผลที่สนับสนุน
การกำกับดูแลกิจการที่ดี



กลุ่มมิตรผลเข้าร่วมกิจกรรมรณรงค์ต่อต้านคอร์รัปชันอย่างต่อเนื่องทุกปี เพื่อแสดงจุดยืนในการปฏิเสธการทุจริตคอร์รัปชันทุกรูปแบบ

มิตรผล ร่วมพลัง "อาสา" สู้ไกล
ร่วมใจ "ไม่" คอร์รัปชัน

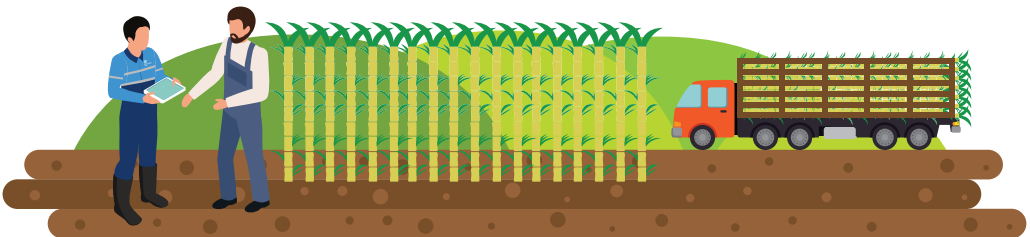
การบริหารจัดการห่วงโซ่อุปทาน

การบริหารจัดการห่วงโซ่อุปทานเป็นเรื่องที่กลุ่มมิตรผลให้ความสำคัญในการดำเนินธุรกิจ เพื่อให้บริษัทสามารถจัดหาวัตถุดิบ ผลิต และส่งมอบถึงมือลูกค้าได้อย่างมีคุณภาพ ตรงเวลา เพื่อสร้างความพึงพอใจสูงสุดให้ลูกค้า โดยเริ่มตั้งแต่การคัดเลือกคู่ค้า การปรับปรุงกระบวนการผลิต การจัดเก็บ การจัดส่ง ตลอดจนการกำกับดูแลความเสี่ยงและธรรมาภิบาลตลอดห่วงโซ่อุปทาน เพื่อยกระดับศักยภาพองค์กรและคู่ค้า เพื่อมุ่งสู่การดำเนินธุรกิจอย่างยั่งยืน



บริษัท น้ำตาลมิตรผล จำกัด ได้รับมอบประกาศนียบัตรมาตรฐานแนวทางจัดการซื้อจัดจ้างอย่างยั่งยืน ISO 20400:2017 จากสถาบันรับรองมาตรฐานไอเอสโอ (ISO.) หรือ MASCI ซึ่งแสดงให้เห็นว่าระบบการจัดซื้อจัดจ้างของบริษัทเป็นระบบที่มีประสิทธิภาพและส่งเสริมการพัฒนาอย่างยั่งยืนได้ตลอดห่วงโซ่อุปทาน

กลุ่มมิตรผลมีการจัดซื้อ คิดเป็น
ในท้องถิ่นปี 2562 **97.80%** ของค่าใช้จ่ายในการ
จัดซื้อจัดหาทั้งหมด



การประสานความร่วมมือและการสร้างเครือข่าย

เรามุ่งมั่นที่จะเป็นกลไกสำคัญในการประสานความร่วมมือกับทุกภาคส่วนทั้งภาครัฐ ภาคเอกชน และภาคประชาสังคม เพื่อให้เกิดการพัฒนาอย่างเป็นรูปธรรม เช่น การเป็นผู้นร่วมก่อตั้งสมาคมเครือข่ายโกลบอลคอมแพ็กแห่งประเทศไทย (Global Compact Network Thailand) เพื่อผลักดันการขับเคลื่อนเป้าหมายการพัฒนาที่ยั่งยืน (United Nations Sustainable Development Goals) การประสานความร่วมมือกับภาครัฐในการขับเคลื่อนนโยบายของประเทศในการทำเกษตรกรรมที่ยั่งยืน และพัฒนาเกษตรกรให้เป็น Smart Farmer ด้วยการนำเทคโนโลยีและนวัตกรรมเข้าไปประยุกต์ใช้ในการเกษตร รวมทั้งการส่งเสริมให้มีการทำเกษตรแม่นยำผ่านการอบรมให้ความรู้กับเกษตรกรที่เกี่ยวข้อง เป็นต้น



ประสานความร่วมมือกับภาครัฐในการขับเคลื่อนนโยบายของประเทศไทยในการทำเกษตรกรรมที่ยั่งยืนและพัฒนาเกษตรกรให้เป็น Smart Farmer



กลุ่มมิตรผลและองค์กรธุรกิจชั้นนำของไทยร่วมเปิดตัวสมาคมเครือข่ายโกลบอลคอมแพ็กแห่งประเทศไทย (Global Compact Network Thailand: GCNT)

เครื่องจักรที่มีมิตรผลได้ดำเนินงานประสานความร่วมมือ

ภาคกลาง

▶ 1. กรุงเทพมหานคร

ภาครัฐ
สำนักงานส่งเสริมเศรษฐกิจดิจิทัล
กระทรวงเกษตรและสหกรณ์
กระทรวงอุตสาหกรรม
กระทรวงพลังงาน
กระทรวงพัฒนาสังคมและความมั่นคงของมนุษย์
สำนักงานสภาพัฒนาเศรษฐกิจและสังคมแห่งชาติ
กระทรวงศึกษาธิการ
กระทรวงการอุดมศึกษา วิทยาศาสตร์ วิจัย และนวัตกรรม
กรมสรรพสามิต
กระทรวงพาณิชย์
กระทรวงแรงงาน
กระทรวงสาธารณสุข
กระทรวงมหาดไทย
สถาบันเทคโนโลยีพระจอมเกล้าเจ้าคุณทหารลาดกระบัง

ภาคเอกชน
เครื่องจักรยุคเก๋กันท์
บริษัท ทรู คอร์ปอเรชั่น จำกัด (มหาชน)
บริษัท ไทยเบฟเวอเรจ จำกัด (มหาชน)
บริษัท ปูนซีเมนต์ไทย จำกัด (มหาชน)
บริษัท เมาท์ไลน์ จำกัด (มหาชน)
บริษัท ปตท. จำกัด (มหาชน)
ตลาดหลักทรัพย์แห่งประเทศไทย
กลุ่มเซ็นทรัล
บริษัท ซี.พี.อินเตอร์เทรด จำกัด
บริษัท บางซื่อโรตารีไฟเบอร์ จำกัด
บริษัท ทิปโก้ฟูดส์ จำกัด (มหาชน)
บริษัท สยามคูโบต้าคอร์ปอเรชั่น จำกัด
บริษัท แครีโฮบ จำกัด
บริษัท โทเทิล แอ็คเซียส คอมมูนิเคชั่น จำกัด
บริษัท ไทยซูการ์ มิลเลอร์ จำกัด

ภาคประชาสังคม
สำนักงานกองทุนสนับสนุนการสร้างเสริมสุขภาพ (สสส.)
สถาบันพัฒนาองค์กรชุมชน (องค์การมหาชน)
สำนักงานคณะกรรมการส่งเสริมวิทยาศาสตร์ วิจัย และนวัตกรรม (สกสว.)
สถาบันวิจัยเพื่อการพัฒนาประเทศไทย
คณะกรรมการสุขภาพแห่งชาติ
สมาคมผู้ผลิตน้ำตาลและชีวพลังงานไทย
หอการค้าไทยและสภาหอการค้าแห่งประเทศไทย
สภาอุตสาหกรรมแห่งประเทศไทย
มูลนิธิปิดทองหลังพระ
มูลนิธินวัตกรรมทางสังคม
สมาคมเครื่องจักรกลไทยแห่งประเทศไทย

▶ 2. นครปฐม

ภาครัฐ
มหาวิทยาลัยมหิดล วิทยาเขตศาลายา
มหาวิทยาลัยเกษตรศาสตร์
วิทยาเขตกำแพงแสน

ภาคเอกชน
สามพราน โมเดล / มูลนิธิสังคมนาใจ

▶ 3. สมุทรสาคร

ภาคเอกชน
บริษัท King Wish จำกัด

▶ 4. สิงห์บุรี

ภาครัฐ
มหาวิทยาลัยราชภัฏเทพสตรี จ.สิงห์บุรี
การศึกษานอกโรงเรียนและการศึกษาดำเนิน
อิสยาชัยจังหวัดสิงห์บุรี
สำนักงานเกษตรจังหวัดสิงห์บุรี
อปท. - ตำบลไม้ดัด จ.สิงห์บุรี
อปท. - ตำบลโพสังข์ จ.สิงห์บุรี

ภาคเอกชน
ศูนย์ศึกษาการเรียนรู้เศรษฐกิจพอเพียง
ตามแนวพระราชดำริ
ของคุณรังสรรค์ บุญมาเคม

▶ 5. สุพรรณบุรี

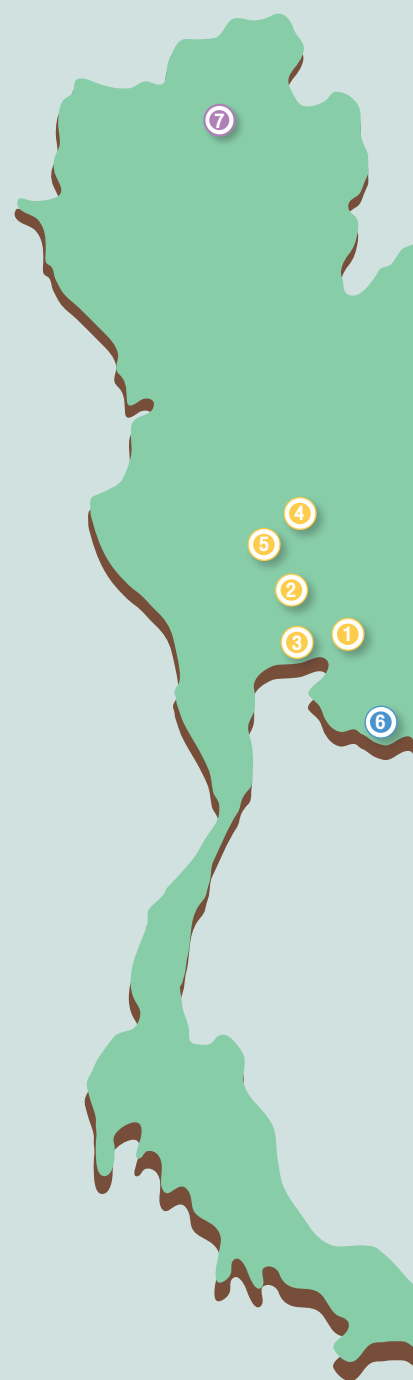
ภาครัฐ
สำนักงานอุตสาหกรรมจังหวัดสุพรรณบุรี
พัฒนาชุมชนอำเภอหนองหญ้าไซ,
อ.หนองหญ้าไซ จ.สุพรรณบุรี
เกษตรอำเภอหนองหญ้าไซ,
อ.หนองหญ้าไซ จ.สุพรรณบุรี
อปท. - ตำบลเจงจาง จ.สุพรรณบุรี
อปท. - ตำบลหนองมะคำโม่ง
จ.สุพรรณบุรี
พมจ.จังหวัดสุพรรณบุรี

ภาคเอกชน
ศูนย์เรียนรู้เพิ่มประสิทธิภาพการผลิต
สินค้าเกษตร จ.สุพรรณบุรี
ของคุณบรรณา เยี่ยมพิกุล

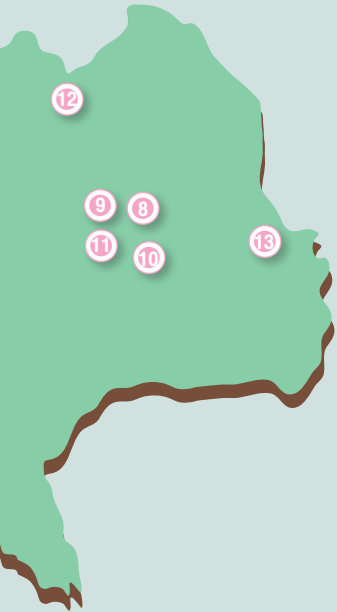
ภาคตะวันออก

▶ 6. ระยอง

ภาคเอกชน
ศูนย์กสิกรรมธรรมชาติสองสลึง



หมายเหตุ : ● ภาครัฐ
● ภาคเอกชน
● ภาคประชาสังคม



ภาคเหนือ

7. เชียงใหม่

ภาครัฐ
มหาวิทยาลัยแม่โจ้

ภาคอีสาน

8. กาฬสินธุ์

ภาครัฐ
พมจ.จังหวัดกาฬสินธุ์
อปท. - ตำบลสมสะอาด จ.กาฬสินธุ์
อปท. - ตำบลจุมจัง จ.กาฬสินธุ์
อปท. - ตำบลกุดข้าว จ.กาฬสินธุ์

ภาคเอกชน
ศูนย์ศึกษาระบบธรรมาภิบาลกาฬสินธุ์
ของคุณเฉลิมศักดิ์ กนอมสิทธิ์

9. ขอนแก่น

ภาครัฐ
พมจ.จังหวัดขอนแก่น
อปท. - ตำบลชุมแพ จ.ขอนแก่น
อปท. - ตำบลไชยสอ จ.ขอนแก่น
อปท. - ตำบลโนนสะอาด จ.ขอนแก่น
อปท. - ตำบลกุดกว้าง จ.ขอนแก่น
อปท. - ตำบลบ้านเม็ง จ.ขอนแก่น
อปท. - ตำบลจระเข้ม จ.ขอนแก่น
มหาวิทยาลัยขอนแก่น
กรมวิชาการเกษตร จ.ขอนแก่น
ศูนย์วิจัยและพัฒนาการเกษตร จ.ขอนแก่น
สำนักงานเกษตรอำเภอหนองเรือ จ.ขอนแก่น
โรงพยาบาลหนองเรือ

ภาคเอกชน
ฟาร์มมีทิน ต.จระเข้ม จ.ขอนแก่น
เทสโก้ โลตัส ขอนแก่น
ดีเทค เบ็ดเตล็ด จ.ขอนแก่น
วนพรรณการ์เด้น
สหกรณ์การเกษตรผู้ปลูกผักปลอดภัยจากสารพิษ
อ.ซำสูง

10. ร้อยเอ็ด

ภาครัฐ
พมจ.จังหวัดร้อยเอ็ด
อปท. - ตำบลหนองใหญ่ จ.ร้อยเอ็ด

11. ชัยภูมิ

ภาครัฐ
พมจ.จังหวัดชัยภูมิ
อปท. - ตำบลบ้านเต่า จ.ชัยภูมิ
อปท. - ตำบลหนองงำ จ.ชัยภูมิ
อปท. - ตำบลหนองคอนไทย จ.ชัยภูมิ
อปท. - ตำบลบ้านแก่ง จ.ชัยภูมิ
อปท. - ตำบลโคกสะอาด จ.ชัยภูมิ
มหาวิทยาลัยราชภัฏชัยภูมิ
กรมวิชาการเกษตร จ.ชัยภูมิ
สำนักงานเกษตรอำเภอภูเขียว จ.ชัยภูมิ
สำนักงานอุตสาหกรรมจังหวัดชัยภูมิ

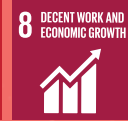
12. เลย

ภาครัฐ
อปท. - ตำบลศรีสงคราม จ.เลย
อปท. - ตำบลโคกขี้เหล็ก จ.เลย
ภาคเอกชน
ศูนย์เรียนรู้เศรษฐกิจพอเพียงบ้านโคกใหญ่
จังหวัดเลย ของคุณเฉลิมชัย อินทร์ชัยศรี
มูลนิธิริตาคมตาธรรม สาขาเลย

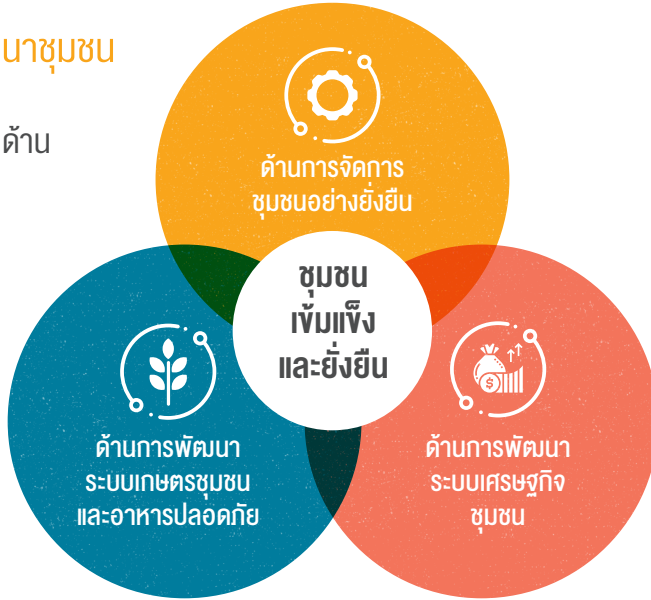
13. อำนาจเจริญ

ภาครัฐ
พมจ.จังหวัดอำนาจเจริญ
สำนักงานอุตสาหกรรมจังหวัดอำนาจเจริญ
อปท. - ตำบลน้ำปลิก จ.อำนาจเจริญ
อปท. - ตำบลนาหนองบัว จ.อำนาจเจริญ
ศูนย์วิจัยและพัฒนาการเกษตรจังหวัดอำนาจเจริญ
สำนักงานเกษตรจังหวัดอำนาจเจริญ
สำนักงานพลังงานจังหวัดอำนาจเจริญ
สำนักงานปศุสัตว์จังหวัดอำนาจเจริญ
หน่วยงานตรวจบัญชีสหกรณ์จังหวัดอำนาจเจริญ
สำนักงานทรัพยากรธรรมชาติและสิ่งแวดล้อม
จ.อำนาจเจริญ

ภาคเอกชน
ศูนย์เรียนรู้เศรษฐกิจพอเพียงบ้านโคกเจริญ
จังหวัดอำนาจเจริญ
ของคุณประยงค์ บุญทอง
ไร่ภูตะวัน ออร์แกนิก จังหวัดอำนาจเจริญ



โครงการพัฒนาชุมชน
อย่างยั่งยืน
มีการพัฒนา 3 ด้าน
ที่สำคัญ ดังนี้



เป้าหมายภายในปี 2564

ทั้ง **25** ตำบลเครือข่าย



มีศูนย์เรียนรู้ตำบล
อย่างน้อยตำบลละ **1** แห่ง

เกษตรกรร้อยละ **30**
ของครัวเรือนเกษตรกร
ชาวไร่อ้อย
ในตำบลพึ่งพาตนเองได้



มีครัวเรือนต้นแบบเกษตรกร
ผสมผสานอย่างน้อยร้อยละ **10**
ของจำนวนครัวเรือนในตำบล



ผลการดำเนินการสรรหาและคัดเลือกพื้นที่เป้าหมาย เพื่อพัฒนาเป็นตำบลต้นแบบ

ปี 2561
เพิ่มจำนวน

21 ตำบล **เป็น** **25** ตำบล

ปี 2562

มีหมู่บ้านที่เข้าร่วม
โครงการทั้งสิ้น

338 หมู่บ้าน 

มีครัวเรือนอาสาพองเพียงและครัวเรือนทำตามพ่อ
เข้าร่วมโครงการกว่า

1,620 ครัวเรือน 

การจัดการชุมชนอย่างยั่งยืน

เราร่วมพัฒนาและส่งเสริมให้เกิดคณะกรรมการระดับชุมชนประจำตำบล ซึ่งเรียกว่า “คณะกรรมการตำบลมิตรผลร่วมพัฒนา” ใน 25 ตำบล ซึ่งได้ช่วยพัฒนาด้านเทคนิคและเครื่องมือในการทำงาน พัฒนาการบริหารจัดการในระดับกลุ่มองค์กรและเครือข่าย และช่วยสร้างรากฐานที่สำคัญด้วยการสร้างคุณภาพและศักยภาพของคนให้เข้มแข็งทั้งด้านความคิด จิตใจ ให้สามารถพึ่งตนเองได้

สร้างคนต้นแบบ **125 คน**
นักวิจัยชุมชน **136 คน**
นักสื่อสารชุมชน **34 คน**
และผู้นำการเปลี่ยนแปลง **510 คน**



ระบบฐานข้อมูลชุมชน
16 ฐานข้อมูล



เกิดงานวิจัยชุมชน
17 ฉบับ



เกิดศูนย์เรียนรู้ตำบล จำนวน **7 ศูนย์**

(ศูนย์เรียนรู้ตำบลบ้านแก้ง
ศูนย์เรียนรู้ตำบลโคกสะอาด
ศูนย์เรียนรู้ตำบลโคกขี้เหล็ก
ศูนย์เรียนรู้ตำบลหนองใหญ่
ศูนย์เรียนรู้ตำบลไม้คัด
ศูนย์เรียนรู้ตำบลลูกตุ้ม
และศูนย์เรียนรู้ตำบลน้ำปลัก)



มีแหล่งเรียนรู้
เพื่อขยายองค์ความรู้
เฉพาะทาง **240 แหล่ง**

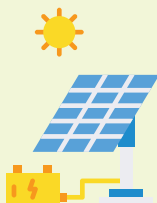


ครัวเรือนที่สามารถพึ่งตนเองด้านการจัดการ
พลังงาน จำนวน **11 ครัวเรือน**
ประกอบด้วย

บ่อหมักแก๊สชีวภาพ **6 ครัวเรือน**

เตาเผาถ่าน **3 ครัวเรือน**

โซลาร์เซลล์ **2 ครัวเรือน**



ชมรมคนพิการที่เกิดจากการรวมตัวของ
คนพิการในชุมชนเพื่อ
ช่วยเหลือซึ่งกันและกัน
จำนวน **6 ชมรม**

ชมรมคนพิการ
ตำบลหนองคอนไทย
ชมรมคนพิการตำบลโคกสะอาด
ชมรมคนพิการตำบลน้ำปลัก ชมรมคนพิการตำบลลูกตุ้ม
ชมรมคนพิการตำบลหนองใหญ่
และชมรมคนพิการตำบลหนองมะค่าโมง



การพัฒนาระบบเกษตรชุมชนและอาหารปลอดภัย

เราส่งเสริมให้เกิดการปรับเปลี่ยนพฤติกรรมด้วยการใช้หลักคิดและหลักปฏิบัติตามปรัชญาเศรษฐกิจพอเพียง นำไปสู่การเปลี่ยนแปลงวิถีชีวิตของเกษตรกรในหลายด้าน ทั้งการปลูกอยู่ ปลูกกิน และการจัดการพื้นที่ทำเกษตรผสมผสานหรือเกษตรทฤษฎีใหม่ที่ลดการพึ่งพิงจากภายนอก

จาก 25 ตำบล

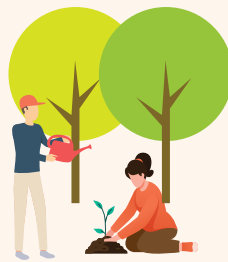


เกิดกลุ่มผักปลอดภัย
12 กลุ่ม

มีจำนวนเงินหมุนเวียนของ
กลุ่มกิจกรรมต่างๆ
ในชุมชนรวมกันมากกว่า
2.1 ล้านบาทต่อปี



รายจ่ายเพื่อการบริโภคลดลง



มีพฤติกรรมที่เป็นมิตร
กับสิ่งแวดล้อม



สูงอนามัยและสุขภาพของ
สมาชิกครัวเรือนเกษตรกรดีขึ้น
จากการบริโภคอาหารปลอดภัย

การพัฒนาระบบเศรษฐกิจชุมชน

เราได้ส่งเสริมและพัฒนาศักยภาพการประกอบอาชีพบนพื้นฐานของความถนัด ความสามารถ และทรัพยากรของท้องถิ่นที่มีอยู่ พัฒนาสู่การรวมเป็นกลุ่มกิจกรรมที่หลากหลายในแต่ละพื้นที่เพื่อสร้างรายได้ควบคู่กับการพัฒนาระบบบริหารจัดการทั้งด้านต้นทุนการผลิต การตลาด และการทำบัญชีขยายผลสู่วิสาหกิจชุมชน

เกิดกลุ่มอาชีพ 5 กลุ่ม



มีเงินหมุนเวียนของ
กลุ่มกิจกรรมต่างๆ
ในชุมชนรวมกันถึง

164,975

บาท

จาก **25** ตำบล
ในโครงการพัฒนา
ชุมชนอย่างยั่งยืน



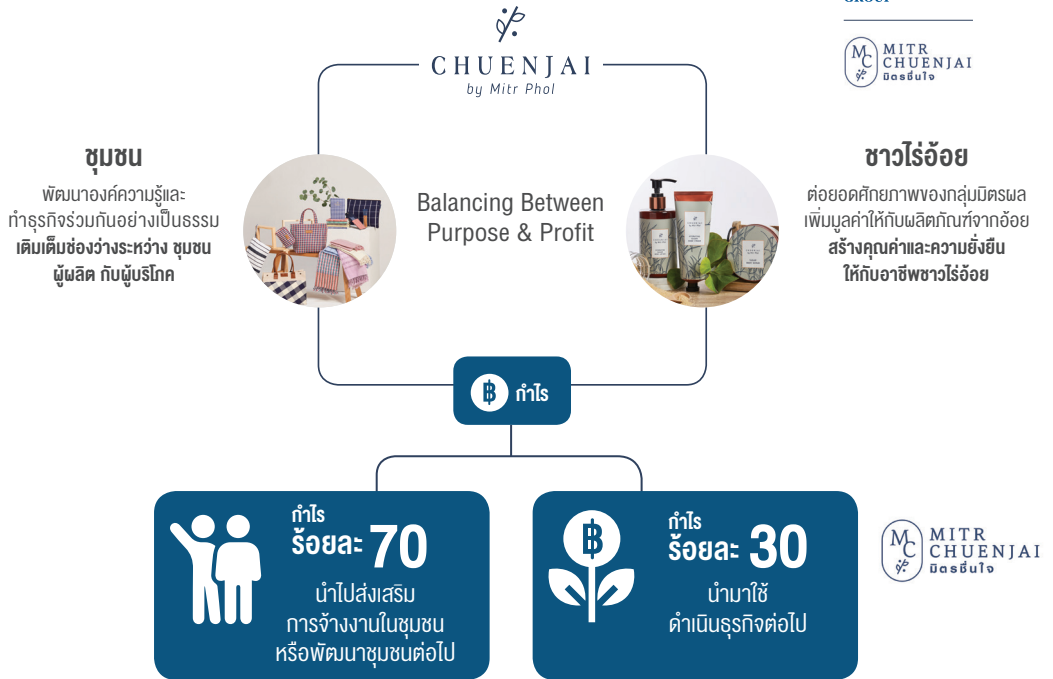
กลุ่มผ้าอเนกประสงค์



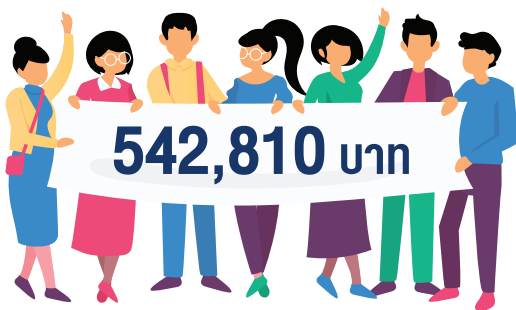
กลุ่มไม้กวาดทางมะพร้าว

นอกจากนี้กลุ่มมิตรผลยังได้ดำเนินการวิสาหกิจชุมชน “**บริษัท มิตรขึ้นใจ จำกัด**” ซึ่งดำเนินธุรกิจอย่างคำนึงถึง การช่วยเหลือสังคมและผลตอบแทนทางธุรกิจ และนำกำไรกลับสู่สังคม ภายใต้ชื่อแบรนด์ “**ขึ้นใจ บาย มิตรผล**” โดยมีเป้าหมายสู่การเป็นวิสาหกิจเพื่อสังคม (Social Enterprise) อย่างเต็มรูปแบบภายในปี 2565

โครงสร้างธุรกิจ บริษัท มิตรขึ้นใจ จำกัด



ช่วยสร้างรายได้ให้แก่ชุมชน



ชุดของขวัญที่รวบรวมเอาผลิตภัณฑ์ชุมชน
คุณภาพดีบรรจุลงในกล่องไม้ดีไซน์สวยงาม



การพัฒนาชุมชนด้านอื่นๆ

โครงการ
ตลาดนัด
สีเขียว



ตลาดจำหน่ายสินค้าปลอดภาษี ณ โรงงานน้ำตาลมิตรผล จ.สุพรรณบุรี



โครงการ "มิตรผลดีพ"
ส่งเสริมและพัฒนาการ
กีฬาเยาวชน
รอบพื้นที่โรงงาน
กลุ่มมิตรผล



โครงการ
"ค่ายศิลปะมิตรผล"
ปลูกจิตสำนึก
ให้เยาวชนรัก
และหวงแหนชุมชน



6 เส้นทางความดี
มิตรอาสา
RUN FOR YOU
2019



โครงการโรงเรียน
ร่วมพัฒนา
(Partnership School)
พัฒนาระบบการศึกษา
ผ่านการบริหารโรงเรียน
ร่วมกับสถานศึกษา



โครงการทวิภาคี
กลุ่มมิตรผล
พัฒนาเยาวชน
และมาตรฐานวิชาชีพ
ผ่านการให้ทุนการศึกษา
และพัฒนาหลักสูตร
การเรียนการสอน



การบริหารจัดการพนักงาน

เราตระหนักดีว่า พนักงานเป็นปัจจัยที่สำคัญในความสำเร็จและการยกระดับขีดความสามารถขององค์กร จึงได้มีการกำหนดกลยุทธ์การบริหารงานทรัพยากรบุคคล ซึ่งประกอบด้วย การเพิ่มผลิตภาพพนักงาน การเสริมสร้างความผูกพันของพนักงานที่มีต่อองค์กร การพัฒนาขีดความสามารถของพนักงานสู่ระดับสากล การเพิ่มประสิทธิภาพองค์กร รวมทั้งการยกระดับมาตรฐานและการบริหารในงานทรัพยากรบุคคล

ข้อมูลเกี่ยวกับพนักงาน

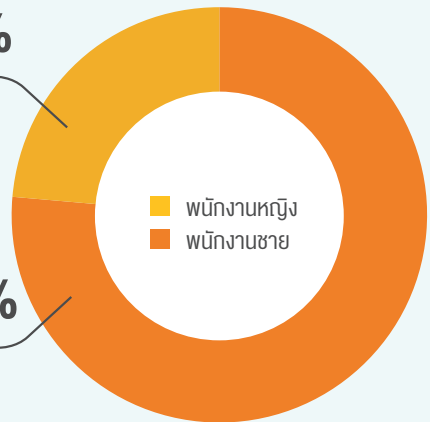


จำนวนพนักงาน
ทั้งหมด

7,941 คน

24.59%

75.41%



อัตราการจ้างงานผู้พิการของกลุ่มมิตรผลปี 2562



มีการจ้างงาน
ผู้พิการทั้งสิ้น

87 คน



ทำงานในองค์กร

33 คน



ทำงานในชุมชน

54 คน



จัดตั้งชมรมผู้พิการ
5 ชมรม มีสมาชิก

661 คน

การพัฒนาพนักงานของกลุ่มมิตรผล

เรามีการเตรียมความพร้อมพนักงานในยุค Digital Transformation จึงได้มีการจัดทำหลักสูตรเฉพาะของกลุ่มมิตรผล เพื่อเตรียมความพร้อม และยกระดับการเรียนรู้สู่ Digital Transformation ดังนี้

MITR PHOL TRANSFORMATIONAL LEADERSHIP PROGRAM (MTLP)



การดำเนินงานด้านสิทธิมนุษยชนของกลุ่มมิตรผล

เราได้ให้ความสำคัญกับการปฏิบัติตามหลักสิทธิมนุษยชนในการเป็นส่วนหนึ่งของจรรยาบรรณมิตรผล ตลอดจนส่งเสริมจรรยาบรรณคู่ค้ามิตรผล เพราะบริษัทเชื่อว่า การเคารพต่อสิทธิมนุษยชนเป็นหนึ่งในพื้นฐานของการดำเนินธุรกิจอย่างเป็นธรรม และช่วยให้ธุรกิจเติบโตอย่างยั่งยืน จึงได้นำกระบวนการตรวจสอบสิทธิมนุษยชนอย่างรอบด้าน (Human Rights Due Diligence: HRDD) มาเป็นกรอบในการบริหารจัดการด้านสิทธิมนุษยชน เพื่อป้องกันและหลีกเลี่ยงการละเมิดสิทธิมนุษยชนทั้งในส่วนของบุคลากรกลุ่มมิตรผล คู่ค้า (ชาวไร่ ผู้รับเหมา ลูกค้า) และผู้ร่วมธุรกิจ โดยมีขั้นตอนบริหารจัดการ ดังนี้



กระบวนการตรวจสอบสิทธิมนุษยชนอย่างรอบด้าน

นอกจากนี้ยังได้ให้ความสำคัญด้านสิทธิเด็ก โดยบริษัทได้บูรณาการด้านสิทธิเด็กให้อยู่ในแนวทางปฏิบัติการดำเนินงานทางธุรกิจ และสอดคล้องหลักปฏิบัติทางธุรกิจ (Children's Rights and Business Principles: CRBP) ตั้งแต่ปี 2559 จนถึงปัจจุบันผ่านการดำเนินงานการสนับสนุนด้านสิทธิเด็ก ดังนี้



ให้การสนับสนุนการเลี้ยงบุตรด้วยนมแม่ จัดนมแม่แม่ไว้ในห้องพยาบาล



มอบทุนการศึกษาให้บุตรหลานพนักงานที่เรียนดีในระดับต่ำกว่าปริญญาตรี



กลุ่มมิตรผลร่วมพัฒนาเด็กและเยาวชนให้เข้าถึงการศึกษาไทย



ความปลอดภัยและสุขอนามัย

เราคำนึงถึงความสำคัญในเรื่องความมั่นคง ความปลอดภัย อาชีวอนามัย และสิ่งแวดล้อม (Security, Safety, Occupational Health and Environmental: SSHE) เป็นอย่างมากในการดำเนินธุรกิจ เพราะบริษัทเห็นความสำคัญของทุกชีวิตทั้งพนักงาน ผู้รับเหมา และผู้มีส่วนได้เสีย โดยมุ่งหวังให้อุบัติเหตุเป็นศูนย์ เพื่อไม่ให้เกิดการสูญเสีย รวมทั้งผลกระทบการดำเนินธุรกิจ บริษัทจึงมุ่งมั่นที่จะพัฒนา ปรับปรุง และยกระดับสมรรถนะด้านความมั่นคง ความปลอดภัย อาชีวอนามัย และสิ่งแวดล้อมให้ดียิ่งขึ้นอย่างต่อเนื่อง เพื่อก้าวสู่การเป็นองค์กรชั้นนำระดับโลก (World Class Organization)

เรายังได้มีการเก็บสถิติของพนักงานและผู้รับเหมากลุ่มมิตรผลเป็นประจำทุกเดือนจากคณะกรรมการความปลอดภัย อาชีวอนามัย และสภาพแวดล้อมในการทำงาน โดยบริษัทตั้งเป้าหมายอัตราการบาดเจ็บถึงขั้นหยุดงานเป็นประจำทุกปี และมีระบบการรายงานผลการดำเนินงานด้านความปลอดภัยเทียบกับเป้าหมายดังกล่าว

อัตราการบาดเจ็บถึงขั้นหยุดงาน (Lost-Time Injury Frequency Rate: LTIFR)



Safety starts with me

ความปลอดภัยเริ่มได้ด้วยตัวเรา



กฎพิทักษ์ชีวิต (Life Saving Rules) กลุ่มงานโรงงาน

✓ 4 ต้อง ✗ 3 ห้าม

1. ต้องสวมใส่
เข็มขัดชนิดเต็มตัว (Full Body Harness) แบบ 2 ตะขอ และคล้องที่จุดยึดเวลาปฏิบัติงานทุกจุดตั้งแต่ 2 เมตรขึ้นไป

3. ต้องหยุดเครื่องจักร
ตัดแยกพลังงานไฟฟ้า สม ไฮดรอลิก พร้อมทั้งล็อกกุญแจและแขวนป้ายห้ามเดินเครื่องจักรทุกครั้ง

ก่อนการซ่อมเครื่องจักร และอนุญาตปฏิบัติงานในกรณีพิเศษ ก่อนทำความสะอาดในพื้นที่เครื่องจักร

5. ห้ามสูบบุหรี่ในพื้นที่โรงงาน
เว้นแต่เป็นพื้นที่ที่โรงงานกำหนดไว้ให้ และจะต้องกั้นกั้นบุหรี่ป้ายห้ามที่โรงงานจัดไว้ให้เท่านั้น

2. ต้องขออนุญาตทำงาน (Work Permit) ทุกครั้ง
ก่อนปฏิบัติงานเสี่ยง เช่น งานความร้อนหรือประกายไฟ, งานบนที่สูงตั้งแต่ 2 เมตรขึ้นไป, งานที่ขึงอากาศ เป็นต้น

4. ต้องคาดเข็มขัดนิรภัย (Safety Belt) ทั้งผู้ขับขี่และผู้โดยสารทุกคน

ก่อนการยกของเข้าขบวนรถบรรทุกออกจากจุดจอด และคาดเข็มขัดนิรภัยที่จุดจอดขบวนรถบรรทุก ทั้งนี้ให้รถวิ่งเฉพาะบนทางในโรงงานด้วย

6. ห้ามดัดแปลงเครื่องจักร
และอุปกรณ์ หรือทำการ Bypass ระบบ Interlock ของระบบควบคุมอัตโนมัติที่วางอิงกับระบบความปลอดภัย โดยต้องขอคำสั่งการอนุญาตจากผู้บังคับบัญชาระดับผู้จัดการฝ่ายซ่อมบำรุงก่อน

7. ห้ามพกโทรศัพท์มือถือเข้าในพื้นที่เสี่ยง
ต่อการเกิดเพลิงไหม้ ไฟฟ้าดูด หรือระเบิด และห้ามใช้โทรศัพท์ (มือถือ/ไม่มือถือ/ไม่พก/ไม่เล่น) ขณะเดิน วิ่ง หรือปฏิบัติงานกับเครื่องจักร และการขับขี่ขบวนรถบรรทุกประเภท



กฎพิทักษ์ชีวิต (Life Saving Rules) กลุ่มงานอ้อย

✓ 5 ต้อง ✗ 6 ห้าม

1. ต้อง คาดเข็มขัดนิรภัย (Safety Belt) ทั้งผู้ขับขี่และผู้โดยสารทุกคน ก่อนการเคลื่อนย้ายขบวนรถบรรทุก ออกจากจุดจอด และขณะขับขี่หรือขณะเดินรถ

2. ต้อง สวมหมวกกันน็อกพร้อมสายรัดคาง ทั้งผู้ขับขี่และผู้โดยสารทุกคน ขณะขับขี่หรือขบวนรถบรรทุก

5. ต้อง แจ้งการกระทำที่ไม่ปลอดภัย

6. ห้าม บรรทุกอ้อย และผลิตภัณฑ์อื่นๆ สูง หรือหนักเกินกว่าที่กำหนด

7. ห้าม ขับขบวนรถในขณะที่เศษของมีนเมา เมารถ เมาพิษ หรือมีอาการง่วง สดุดีร่างกายไม่พร้อม หรือใช้โทรศัพท์หรืออุปกรณ์สื่อสารทุกชนิด

8. ห้าม เดินทางกลับที่ทับ โดยที่มีสภาพร่างกาย และจิตใจไม่พร้อม ในช่วงเวลาทำงาน

3. ต้อง สวมใส่อุปกรณ์คุ้มครองความปลอดภัย เช่น รองเท้าบูท หมวกกันน็อก สายนิรภัย และสายรัดคาง ที่ได้รับการอนุญาตให้ใช้ในพื้นที่ปฏิบัติงาน

4. ต้อง ตรวจสอบสภาพเครื่องจักร เครื่องมือ และการบำรุงรักษาทุกประเภท ให้มีความปลอดภัยในการทำงาน

9. ห้าม ฝืนหรือดื่มสุรา ขณะปฏิบัติงาน และขณะเดินทาง

10. ห้าม ใช้ความเร็วในการขับขี่ขบวนรถแต่ละประเภทเกินที่กฎหมายกำหนด

11. ห้าม บุคคลเข้าปฏิบัติงานในสถานที่ที่ไม่ใช่เรื่อง

11. ห้าม บุคคลเข้าปฏิบัติงานในสถานที่ที่ไม่ใช่เรื่อง



การบริหารจัดการน้ำ

น้ำถือเป็นทรัพยากรธรรมชาติที่มีความสำคัญอย่างยิ่งต่อการดำเนินธุรกิจ ซึ่งในปัจจุบันความผันผวนของสภาพภูมิอากาศทำให้ฝนไม่ตกตามฤดูกาล ทำให้เกิดปัญหาการขาดแคลนน้ำในหลายพื้นที่ ซึ่งส่งผลต่อปริมาณน้ำที่ใช้ในการทำเกษตรกรรมและกระบวนการผลิต และอาจจะกระทบต่อการแย่งน้ำระหว่างธุรกิจและชุมชน กลุ่มมิตรผลจึงให้ความสำคัญอย่างยิ่งในการบริหารจัดการน้ำ และได้มีการตั้งคณะกรรมการจัดการน้ำเพื่อติดตามสถานการณ์และบริหารการใช้น้ำอย่างมีประสิทธิภาพ มีการประเมินความเสี่ยงด้านการขาดแคลนน้ำทั้งด้านปริมาณและคุณภาพในทุกพื้นที่ที่บริษัทมีการดำเนินธุรกิจทุกปี เพื่อหารือแนวทางการจัดการน้ำร่วมกันให้เพียงพอกับความต้องการในการดำเนินธุรกิจและความต้องการของชุมชน

กลุ่มมิตรผลมีการดำเนินโครงการต่างๆ เพื่อให้การใช้น้ำเป็นไปอย่างมีประสิทธิภาพและบรรลุเป้าหมายที่วางไว้ โดยมีรายละเอียด ดังนี้



การสำรองน้ำดิบจากน้ำฝน เพื่อลดการใช้น้ำจากแหล่งน้ำธรรมชาติ



การประเมินการใช้น้ำตลอดวงจรชีวิตของผลิตภัณฑ์ (Water Footprint) และการวิเคราะห์สมดุลน้ำ เพื่อหากระบวนการที่สามารถลดการใช้น้ำได้



การลดการใช้น้ำ (Reduce)

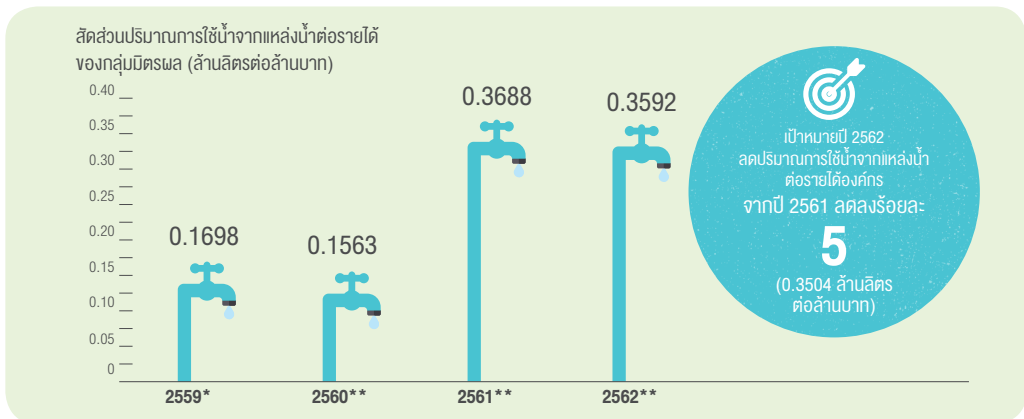


การนำน้ำที่ใช้แล้วมาใช้ซ้ำ (Reuse)



การนำน้ำที่ใช้แล้วมาปรับปรุงคุณภาพน้ำเพื่อใช้ซ้ำ (Recycle)

ผลการลดปริมาณการใช้น้ำจากแหล่งน้ำ



การบริหารจัดการพลังงานและการเปลี่ยนแปลงสภาพภูมิอากาศ

เรามุ่งมั่นบริหารจัดการพลังงานและการเปลี่ยนแปลงสภาพภูมิอากาศ โดยได้มีการดำเนินงานด้วยการใช้แนวทางของมาตรฐาน ISO 50001 มาช่วยยกระดับการบริหารจัดการพลังงานและการเปลี่ยนแปลงสภาพภูมิอากาศ มีการรณรงค์การตัดอ้อยสด และสร้างแรงจูงใจให้กับเกษตรกรชาวไร่ มีการจัดตั้งคณะกรรมการอนุรักษ์พลังงานเพื่อดำเนินงานด้านบริหารจัดการพลังงานให้บรรลุผลตามเป้าหมายที่ตั้งไว้



โครงการอนุรักษ์พลังงาน
29 โครงการ



ลดการปล่อยก๊าซเรือนกระจก
684,000
Tonnes CO₂e

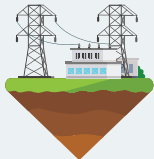


ลดการใช้พลังงาน
137 ล้านเมกะจูล



ลดค่าใช้จ่าย
28 ล้านบาท

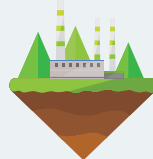
นอกจากนั้นแล้วกลุ่มมิตรผลยังส่งเสริมสังคมคาร์บอนต่ำ (Low Carbon Society) ด้วยการขายคาร์บอนเครดิตจำนวน 327,000 ตันคาร์บอนไดออกไซด์เทียบเท่า ให้กับหน่วยงานต่างๆ ทั้งภาครัฐและภาคเอกชนที่สนใจจะชดเชยคาร์บอน (Carbon Offset) เพื่อทำให้การปล่อยก๊าซเรือนกระจกเท่ากับศูนย์ ซึ่งเป็นกลไกที่สำคัญที่กระตุ้นให้ทุกภาคส่วนมีส่วนร่วมในการแก้ไขปัญหาภาวะโลกร้อน ตลอดจนสนับสนุนนโยบายรัฐบาลที่ต้องการลดการปล่อยก๊าซเรือนกระจก โดยปัจจุบันกลุ่มมิตรผลมีปริมาณคาร์บอนเครดิตที่ได้รับการรับรองโดยองค์การบริหารจัดการก๊าซเรือนกระจก (องค์การมหาชน) หรือ อบก. รวม 930,000 ตันคาร์บอนไดออกไซด์



โครงการผลิตพลังงานชีวมวล
โดยมิตรผล ไบโอ-เพาเวอร์
(ด่านช้าง) (ส่วนที่ 2)



โครงการผลิตพลังงานชีวมวล
โดยพานา พลัส
ไบโอ-เพาเวอร์



โครงการผลิตพลังงานความร้อน
จากชีวมวลขนาด 133.6 MW
โดยมิตรผล ไบโอ-เพาเวอร์
ภูเขียว (ส่วนที่ 2)



โครงการโรงไฟฟ้าชีวมวล
พลังงานร่วมขนาด 45 MW
โดยมิตรผล ไบโอ-เพาเวอร์
(กุฉินารายณ์)

Carbon Credit
930,000
Tonnes CO₂

การบริหารจัดการวัสดุที่ไม่ใช้แล้ว

เรามุ่งมั่นที่จะดำเนินธุรกิจโดยเน้นการรักษาสิ่งแวดล้อม พร้อมนำหลัก 3Rs (Reduce, Reuse, Recycle) มาใช้ในการบริหารจัดการวัสดุที่ไม่ใช้แล้ว ทำให้ลดการใช้วัตถุดิบ และลดปริมาณการส่งวัสดุที่ไม่ใช้แล้วไปกำจัดควบคู่กับการให้ความสำคัญต่อปัญหาขยะพลาสติก ซึ่งเป็นปัญหาที่สำคัญที่กระทบต่อระบบนิเวศในปัจจุบัน นอกจากนี้กลุ่มมิตรผลยังมีมาตรการลดปริมาณการใช้บรรจุภัณฑ์พลาสติกแบบใช้ครั้งเดียวแล้วทิ้ง (Single-Use Plastic Packaging) การส่งเสริมการใช้บรรจุภัณฑ์ที่ย่อยสลายได้ (Compostable Packaging) อีกด้วย



กลุ่มมิตรผลพัฒนาเทคโนโลยีบรรจุภัณฑ์ที่ตอบสนองแนวคิดระบบเศรษฐกิจหมุนเวียนด้วยการใช้บรรจุภัณฑ์ที่ผลิตจากกระดาษเคลือบพลาสติกชีวภาพ BioPBS (Bio-Based Polybutylene Succinate) ที่ทำจากข้าวโพดในบรรจุภัณฑ์น้ำตาลอ้อยธรรมชาติ ซึ่งบรรจุภัณฑ์นี้สามารถย่อยสลายได้ตามธรรมชาติภายในระยะเวลาแค่ 6 เดือนและไม่ทิ้งสารตกค้างต่อสิ่งแวดล้อม



บรรจุภัณฑ์พลาสติกแบบใช้ครั้งเดียว



แท็งก์คาร์บรรจุผลิตภัณฑ์น้ำเชื่อม

=



ลดการใช้ถุงบรรจุภัณฑ์พลาสติกได้

183
ล้านถุง



บรรจุภัณฑ์พลาสติกแบบใช้ครั้งเดียว



แท็งก์คาร์บรรจุผลิตภัณฑ์น้ำตาลทราย

=



ลดการใช้ถุงบรรจุภัณฑ์พลาสติกได้

60
ล้านถุง

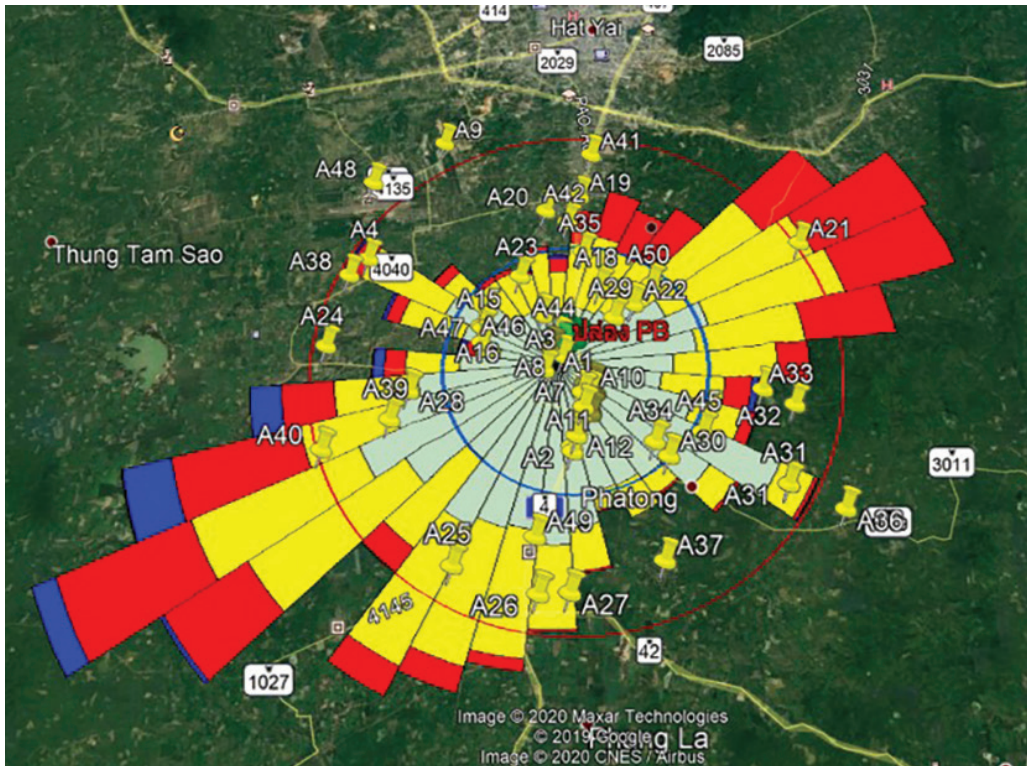
การจัดการคุณภาพอากาศ

เราให้ความสำคัญในการบริหารจัดการคุณภาพอากาศ เนื่องจากในกระบวนการผลิตอาจก่อให้เกิดมลสารทางอากาศ โดยเฉพาะการฟุ้งกระจายของฝุ่นซึ่งอาจส่งผลกระทบต่อพนักงานและชุมชนโดยรอบด้วยความตระหนักถึงผลกระทบต่อสิ่งแวดล้อม เราจึงมุ่งมั่นในการจัดทำมาตรการต่างๆ และดำเนินโครงการจัดการคุณภาพอากาศทั้งภายในและบริเวณโดยรอบโรงงาน เพื่อให้มั่นใจว่าคุณภาพอากาศเป็นไปตามมาตรฐานกำหนดรวมถึงได้นำนวัตกรรมและเทคโนโลยีขั้นสูงมาพัฒนาระบบควบคุมคุณภาพอากาศของบริษัทให้ดีขึ้นอย่างต่อเนื่อง



การควบคุมฝุ่นจากบริเวณจัดเก็บขามอ้อย
เช่น สเปรย์น้ำเพื่อป้องกันการฟุ้งกระจายของขามอ้อย และติดตั้งที่ครอบสะพานลำเลียงขามอ้อย

นอกจากนั้น บริษัท พาเนล พลัส จำกัด ยังได้นำแบบจำลองทางคณิตศาสตร์ AERMOD มาประยุกต์ใช้เพื่อประเมินการแพร่กระจายมลสารทางอากาศ ซึ่งทำให้บริษัทสามารถวางแผนควบคุมอัตรากระบายมลสารทางปล่อง จัดทำมาตรการป้องกัน และเฝ้าระวังการระบายมลสารทางอากาศในช่วงเวลาที่ลมเปลี่ยนทิศทางได้ดียิ่งขึ้น รวมถึงสามารถวางแผนการทำมวลชนสัมพันธ์ และการลงพื้นที่สำรวจผลกระทบต่อแบบเชิงรุกเพื่อนำผลสำรวจมาควบคุมการปล่อยมลสารจากโรงงานได้อีกด้วย

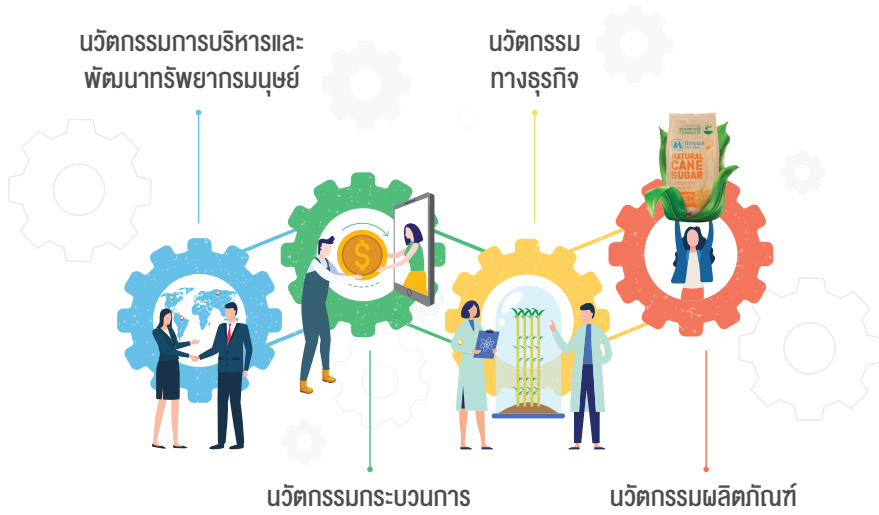


แบบจำลองทางคณิตศาสตร์ AERMOD



นวัตกรรม

“สร้างคุณค่า สร้างอนาคตที่ยั่งยืน” ต้องอาศัยนวัตกรรมเป็นตัวขับเคลื่อนที่สำคัญ กลุ่มมิตรผลจึงสนับสนุนการสร้างสรรค่นำงานวิจัยและนวัตกรรมมาใช้ เพื่อสร้างความมั่นคงและยกระดับอุตสาหกรรมอ้อย น้ำตาล และอุตสาหกรรมชีวภาพ โดยแบ่งเป็น 4 ส่วน ดังนี้



พนักงานที่ชนะการ
ประกวด Mitr Phol
Best Innovation
Awards สาขาคุณงาน
ประเภทเกาหลีใต้



คุณวีระเจตน์ ว่องทุกคลัง ประธาน
เจ้าหน้าที่บริหาร กลุ่มธุรกิจน้ำตาล
ประเทศไทย พลังงาน และธุรกิจใหม่
(คนที่ 2 จากซ้าย) จับมือคุณเสนาธิป
ศรีไพพรรณ ประธานเจ้าหน้าที่
บริหารลูกค้าธุรกิจ ที่เอ็มบี ในความ
ร่วมมือด้านชีพหลายเช่น ไซลูชัน
บริการด้านการบริหารจัดการเงิน
รวมถึงการบริหารจัดการธุรกิจแบบ
ครบวงจร



ขยายพันธุ์อ้อย
พันธุ์ใหม่ภายใต้
โครงการ Meiosi
Seeding
Technology

มิตรผลน้ำตาล
อ้อยธรรมชาติ
ในบรรจุภัณฑ์ใหม่





ติดต่อสอบถามข้อมูล

ฝ่ายพัฒนาเพื่อความยั่งยืน ด้านบริหารองค์กรเพื่อความยั่งยืน

กลุ่มมิตรผล เลขที่ 2 อาคารเพลินจิตเซ็นเตอร์ ชั้น 3

ซอยสุขุมวิท 2 ถนนสุขุมวิท แขวงคลองเตย เขตคลองเตย กรุงเทพฯ 10110

โทร. +66 2794 1651

เติบโตและก้าวไปสู่
เศรษฐกิจหมุนเวียน
ด้วยกัน

กลุ่มมิตรผล
2 อาคารเฟสอินจิเนียร์ซิ่ง ชั้น 3
ซอยสุขุมวิท 2 ถนนสุขุมวิท คลองเตย กรุงเทพฯ 10110
โทรศัพท์ +66 2794 1000 โทรสาร +66 2656 8494
www.mitrphol.com



Global Compact
Network Thailand
Membership
No. 106471



รายงานความยั่งยืน
ประจำปี 2562

Printed with Carbon Neutral
1777-73851346-VCU-009